

PŮDORYS PODKROVÍ
M 1 : 50

LEGENDA ÚČELU MÍSTNOSTÍ

DZN.	ÚČEL MÍSTNOSTI	PLOCHA [m ²]	PODLAHA	STĚNY	PODHLED	POZNÁMKA
objekt č.p. 8						
4.01	PODESTA 3NP	4.16	IMITACE KÁMEN	STÁVOMÍTKA - NOVÝ ŠTUK	STÁVOMÍTKA - NOVÝ ŠTUK	
4.02	CHODBA	15.84	STÁVAJÍCÍ KOBEREK	STÁVAJÍCÍ DMÍTKA	STÁVAJÍCÍ DMÍTKA	
4.03	KANCELÁŘ	20.43	STÁVAJÍCÍ KOBEREK	STÁVAJÍCÍ DMÍTKA	STÁVAJÍCÍ DMÍTKA	
4.04	KANCELÁŘ	22.84	STÁVAJÍCÍ KOBEREK	STÁVAJÍCÍ DMÍTKA	STÁVAJÍCÍ DMÍTKA	
4.05	KANCELÁŘ	21.06	STÁVAJÍCÍ KOBEREK	STÁVAJÍCÍ DMÍTKA	STÁVAJÍCÍ DMÍTKA	
4.06	CHODBA	22.35	STÁVAJÍCÍ KOBEREK	STÁVAJÍCÍ DMÍTKA	STÁVAJÍCÍ DMÍTKA	
4.07	KOMORA	1.78	STÁVAJÍCÍ KOBEREK	STÁVAJÍCÍ DMÍTKA	STÁVAJÍCÍ DMÍTKA	
4.08	KANCELÁŘ	20.79	STÁVAJÍCÍ KOBEREK	STÁVAJÍCÍ DMÍTKA	STÁVAJÍCÍ DMÍTKA	
4.09	KANCELÁŘ	19.32	STÁVAJÍCÍ KOBEREK	STÁVAJÍCÍ DMÍTKA	STÁVAJÍCÍ DMÍTKA	
4.10	COPY	6.19	STÁVAJÍCÍ KOBEREK	STÁVAJÍCÍ DMÍTKA	STÁVAJÍCÍ DMÍTKA	
4.11	KANCELÁŘ	13.77	STÁVAJÍCÍ KOBEREK	STÁVAJÍCÍ DMÍTKA	STÁVAJÍCÍ DMÍTKA	
4.12	KANCELÁŘ	9.80	STÁVAJÍCÍ KOBEREK	STÁVAJÍCÍ DMÍTKA	STÁVAJÍCÍ DMÍTKA	
4.13	WC MUŽI	3.33	STÁVAJÍCÍ DLAŽBA	STÁVAJÍCÍ DMÍTKA	STÁVAJÍCÍ DMÍTKA	
4.14	WC ŽENY	4.16	STÁVAJÍCÍ DLAŽBA	STÁVAJÍCÍ DMÍTKA	STÁVAJÍCÍ DMÍTKA	
objekt č.p. 7						
4.15	HALA	17.35	LAMINO	NOVÁ VÁPENECOVÁ DMÍTKA	STÁVOMÍTKA - NOVÝ ŠTUK	OBYVADOVÁ LÍŠTA
4.16	JEDNACÍ MÍSTNOST	13.39	LAMINO	STÁVOMÍTKA - NOVÝ ŠTUK	STÁVOMÍTKA - NOVÝ ŠTUK	OBYVADOVÁ LÍŠTA
4.17	JEDNACÍ MÍSTNOST	21.32	LAMINO	STÁVOMÍTKA - NOVÝ ŠTUK	STÁVOMÍTKA - NOVÝ ŠTUK	OBYVADOVÁ LÍŠTA
4.18	SOCIÁLNÍ ZAŘÍZENÍ	10.91	NOVÁ DLAŽBA	NOVÁ VÁPENECOVÁ DMÍTKA	STÁVOMÍTKA - NOVÝ ŠTUK	BĚL. OBKLAD V=1.8m
4.19	CHODBA	9.98	LAMINO	STÁVOMÍTKA - NOVÝ ŠTUK	STÁVOMÍTKA - NOVÝ ŠTUK	OBYVADOVÁ LÍŠTA

LEGENDA HMOT

- ZDÍVO A STAVEBNÍ KONSTRUKCE STÁVAJÍCÍ - BEZE ZMĚN
- ZDÍVO A STAVEBNÍ KONSTRUKCE STÁVAJÍCÍ - BOURÁNÍ
- ZDÍVO VÝPLŇOVÉ Z CIEHEL PLÝNÝCH PÁLENÝCH OP 150 NA MVC 25
- NOVÉ DĚLÍCÍ PRÍČKY ZE SÁDKOKARTONOVÝCH DESEK KNAUF V 111
- V SDC. ZAŘÍZENÍ BUDOU POUŽITY SÁDKOKARTONOVÉ DESKY DO VLHKÉHO PROSTŘEDÍ

POZNÁMKA

VÝPIS VÝPLNÍ OTVORŮ - VIZ VÝKRES Č. SD 01-15, SD 01-16, SD 01-17

KOMÁNOVÝ PRŮDŮCH VYVLÁČKOVAT - VIZ. ÚSTŘEDNÍ VYTÁPĚNÍ

V CHODBĚ Č. MÍSTNOSTI 4.15 BUDE VYROVNÁN STÁVAJÍCÍ VÝŠKOVÝ ROZDÍL V PODLAZE (ODEN).

1. VÝLEZ NA PŮDU - ZATEPLENÝ POKLOP

2. SCHODIŠTNĚ ZÁBRANLÍ V=100mm, MEZERY MEZI SVISLÝMI A VODROVNÝMI PRVKY MAX. 130mm

3.1. ODVĚTRÁNÍ WC CHODBY A WC 1NP

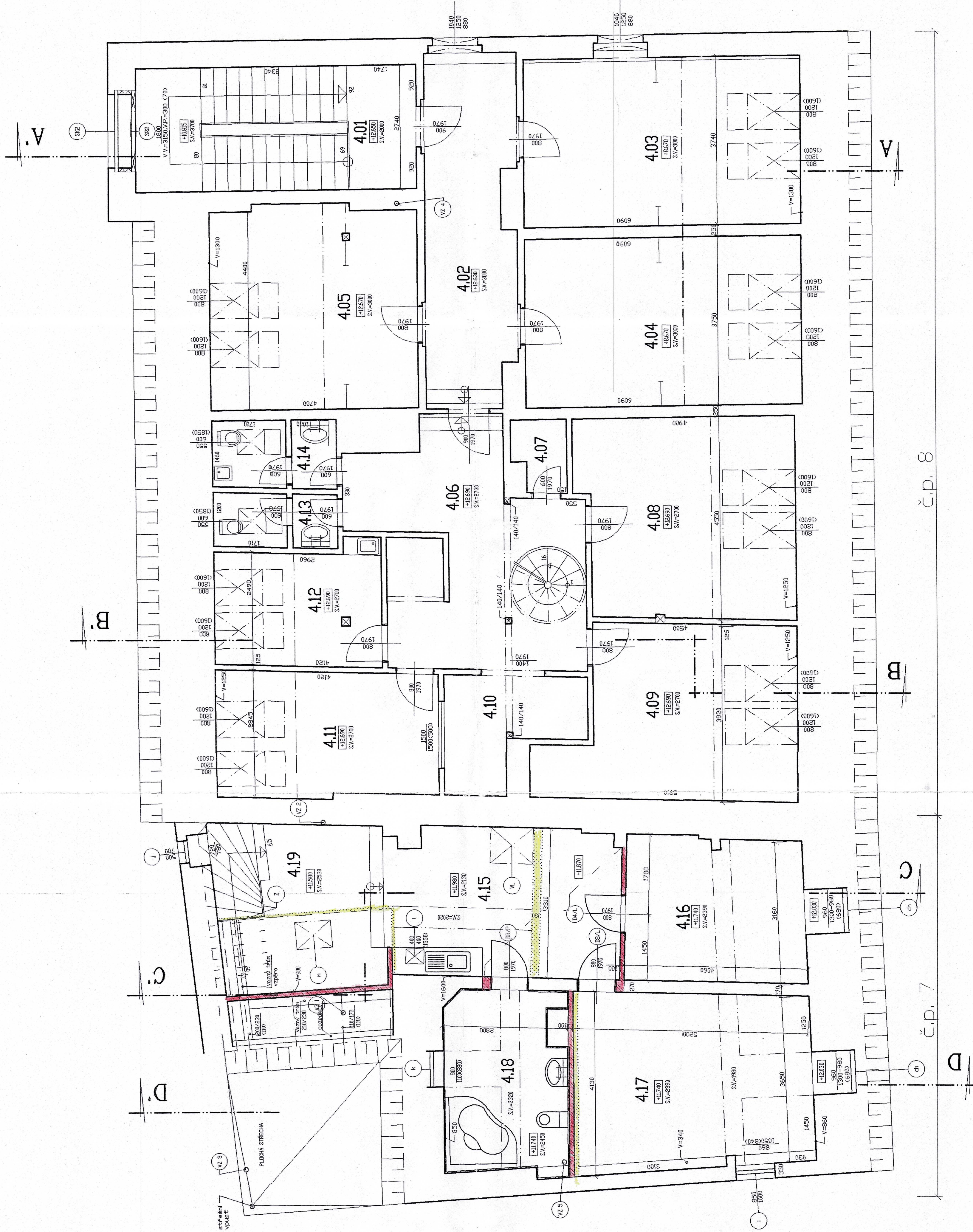
3.2. ODVĚTRÁNÍ SPRCH 2NP A 3NP

3.3. ODVĚTRÁNÍ VŠECH SDC. ZAŘÍZENÍ 2NP A 3NP

3.4. ODVĚTRÁNÍ KUCHYNĚK 2NP A 3NP

3.5. ODVĚTRÁNÍ SDC. ZAŘÍZENÍ NAD STŘECHU - AXIÁLNÍ VENTILÁTOR VIZ. ELEKTROINSTALACE

NA CHODBĚ Č. MÍSTNOSTI 4.02 BUDOU DSAZENY 2ks RHP VODNÍ S NÁPLNÍ 10kg



Č.p. 8

Č.p. 7



Stavební povolení vydané
dne 14.11.2017
pod č.j. SO 1412/2017
Podpis

3

SD 01

VED. PROJEKTU J. NESNERA	PROJEKTANT J. NESNERA	KRESLIL J. NESNERA	KONTROLOVAL J. NESNERA	KUČEROVÁ Jarmila PROJEKCE IČO 402 03 921 Jarmila Lipá 119, 470 00 Česká Lípa
INVESTOR MÍSTO STAVBY	MÍSTO STAVBY ČESKÁ LÍPA	REKONSTRUKCE OBJEKTU ul. MESKEVSKÁ č.p.7, č.p.8 - ČESKÁ LÍPA	FORMÁT 1 A4	1 A4
			DATAUM duben 2003	1 A4
			ÚČEL stavební povolení	1 A4
			Č. ZÁKAZKY 1 : 50	1 A4
			Č. ARCHIVNÍ	1 A4
			ČÍSLO VÝKRESU	SD 01-6